



**FRESENIUS  
KABI**

caring for life

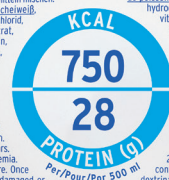


**Fresubin®  
Energy**

Ⓢ **Lebensmittel für besondere medizinische Zwecke (bilanzierte Diät).** Vollständig bilanzierte hochkalorische (1,5 kcal/ml) Sondenernährung, laktosäurefrei. Mit Fischöl. Streng laktosearm und glutenfrei. Zum Diätmanagement bei Patienten mit bestehender oder drohender Mangelernährung, insbesondere bei erhöhtem Energiebedarf oder limitierter Flüssigkeitsleistung. **Dosierung:** Muss durch den behandelnden Arzt entsprechend der Bedürfnisse des Patienten festgelegt werden. Zur ausschließlichen Ernährung: = 1500 ml (2250 kcal/Tag). **Wichtige Hinweise:** Nur unter ärztlicher Aufsicht verwenden. Zufuhrrate kontrollieren. Zur ausschließlichen Ernährung geeignet. Nicht geeignet für Kinder < 3 Jahren. Bei Kindern < 6 Jahren mit Vorsicht verwenden. Nicht geeignet bei Galaktosämie. Auf adäquate Flüssigkeitszufuhr achten. **Lagerung und Anwendung:** Bei Raumtemperatur bei geschädigtem Aufhängemittelbeutel oder koagulierter Inhalt. Nicht mit Arzneimitteln mischen. **Zutaten:** Wasser, Maltodextrin, pflanzliche Öle (Rapsöl, Sonnenblumenöl), Milchweiß, Maltose, Kaliumcitrat, Emulgatoren (E 471, Sojalecithine), Fischöl, Magnesiumchlorid, Natriumcitrat, Kaliumchlorid, Calciumphosphat, Calciumchlorid, Cholinhydrogenphosphat, Stabilisatoren (E 460, E 466), Vitamin C, Magnesiumoxid, Eisenpulver, Zinksulfat, Niacin, Vitamin E, Manganchlorid, Pantothensäure, Natriumthiothiosulfat, Vitamin B<sub>12</sub>, Kupfersulfat, Vitamin B<sub>6</sub>, Vitamin B<sub>9</sub>, Vitamin A, β-Carotin, Folsäure, Chromchlorid, Kaliumiodid, Natriumiodidat, Natriumselemit, Biotin, Vitamin K<sub>1</sub>, Vitamin D<sub>3</sub>, Vitamin B<sub>5</sub>.

Ⓢ **Food for special medical purposes.** Nutritionally complete high-calorie (1.5 kcal/ml) tube feed, fibre free. With fish oil. Clinically free from lactose and gluten free (for UK only: lactose and gluten free). For the dietary management of patients with or at risk of disease-related malnutrition, in particular with increased energy needs and/or fluid restrictions. **Dosage:** To be determined by a health care professional according to patients' needs. Recommendation for complete nutrition = 1500 ml (2250 kcal/Day). **Important notes:** To be used under medical supervision. Use with caution in children < 6 years. Not suitable for patients with galactosaemia. Monitor feeding rate. Suitable as sole source of nutrition. Not suitable for children < 3 years. Ensure adequate fluid intake. **Instructions for use:** Store at room temperature. Once opened, use within 24 hours. Shake well before use. Do not use if bag is damaged or swollen or content is coagulated. Do not mix with drugs. **Ingredients:** Water, maltodextrin, vegetable oils (rapeseed oil, sunflower oil), milk protein, whey protein, potassium citrate, emulsifiers (E 471, soya lecithin), fish oil, magnesium chloride, sodium citrate, potassium chloride, calcium phosphate, calcium chloride, choline hydrogen tartrate, stabilisers (E 460, E 466), vit. C, magnesium oxide, iron sulphate, zinc sulphate, niacin, vit. E, manganese chloride, pantothenic acid, sodium fluoride, vit. B<sub>12</sub>, copper sulphate, vit. B<sub>6</sub>, vit. B<sub>9</sub>, vit. A, β-carotene, folic acid, chromium chloride, potassium iodide, sodium molybdate, sodium selenite, biotin, vit. K<sub>1</sub>, vit. D<sub>3</sub>, vit. B<sub>5</sub>.

Ⓢ **Desnărie alimentară destinată a des fins medicale speciale.** Nutriție completă par sondă, hipercalorică (1,5 kcal/ml). Sans fibres, avec de l'huile de poisson. Cliniquement sans lactose,



sans gluten (f. sans lactose). Pour les besoins nutritionnels en cas de nutrition entérale par sonde des patients dénutris ou à risque de dénutrition avant des besoins énergétiques accrus et/ou nécessitant une restriction hydrique. **Dosage:** Les quantités doivent être déterminées et adaptées par le professionnel de santé selon les besoins du patient. **Recommandations:** En nutrition entérale totale, en moyenne = 1500 ml (2250 kcal/jour). **Àvis important:** Doit être utilisé sous contrôle médical. Contrôler le débit d'administration. Peut être utilisé comme seule source d'alimentation. Ne convient pas à l'enfant de moins de 3 ans. Utiliser avec précaution chez l'enfant de moins de 6 ans. Ne convient pas aux patients atteints de galactosémie. Assurer un apport hydrique adéquat. **Utilisation:** Conserver à température ambiante (15-25 °C). Après ouverture, la poche connectée à la tubulure doit être utilisée dans les 24 heures. Bien agiter avant utilisation. Ne pas utiliser si la poche est endommagée, gonflée ou si le contenu est coagulé. Ne pas mélanger de médicaments dans le produit. **Ingredients:** Eau, maltodextrines, huiles végétales (huile de colza, tournesol), protéines de lait, protéines de lactosérum, citrate de potassium, émulsifiants (E 471, lecithines de soja), huile de poisson, chlorure de magnésium, citrate de sodium, chlorure de potassium, phosphate de calcium, chlorure de calcium, hydrogène phosphaté de choline, stabilisants (E 460, E 466), vit. C, oxyde de magnésium, sulfate de fer, sulfate de zinc, niacine, vit. E, chlorure de manganèse, acide pantothénique, fluorure de sodium, vit. B<sub>12</sub>, sulfate de cuivre, vit. B<sub>6</sub>, vit. B<sub>9</sub>, vit. A, β-carotène, acide folique, chlorure de chrome, iodure de potassium, molybdate de sodium, sélénite de sodium, biotine, β-carotène, acide folique, chlorure de chrome, iodure de potassium, molybdate de sodium, sélénite de sodium, biotine, vit. K<sub>1</sub>, vit. D<sub>3</sub>, vit. B<sub>5</sub>.

Ⓢ **Alimento para usos médicos especiales.** Alimentación por sonda nutricionalmente completa, de alto valor energético (1,5 kcal/ml), sin fibra. Con aceite de pescado. Exenta de gluten y bajo contenido en lactosa (no apto para galactosémicos). Para el manejo dietético de pacientes con o en riesgo de desnutrición, especialmente para pacientes con necesidades energéticas y/o restricción de líquidos. **Dosis:** Debe ser determinada por el profesional sanitario según las necesidades del paciente. **Recomendación para nutrición completa:** = 1500 ml (2250 kcal/día). **Importante:** Debe utilizarse bajo supervisión médica. Deberá monitorizarse la velocidad de administración. No apropiado para niños de la nutrición. Uso adecuado como única fuente de alimentación. No apropiado para niños < 3 años. Utilizar con precaución en niños < 6 años. Asegurar un aporte hídrico adecuado. **Instrucciones de uso:** Almacenar a temperatura ambiente. Una vez abierto, usar en 24 horas. Agitar antes de usarlo. No utilizar si la bolsa está deteriorada o hinchada o el contenido está coagulado. No mezclar con medicamentos. **Ingredientes:** Agua, maltodextrina, aceites vegetales (colza, girasol), proteínas de la leche, proteínas de suero de leche, citrato de potasio, emulgentes (E 471, lecitinas de soja), aceite de pescado, cloruro de magnesio, citrato de sodio, cloruro de potasio, fosfato de calcio, cloruro de calcio, hidrógeno tartrato de zinc, niacina, vit. E, cloruro de manganeso, ácido pantoténico, fluoruro de sodio, vit. B<sub>12</sub>, sulfato de cobre, vit. B<sub>6</sub>, vit. B<sub>9</sub>, vit. A, β-caroteno, ácido fólico, cloruro de cromo, yoduro de potasio, molibdato de sodio, selenito de sodio, biotina, vit. K<sub>1</sub>, vit. D<sub>3</sub>, vit. B<sub>5</sub>.

**Nicht zur parenteralen (i.v.) Ernährung! / Not for parenteral (i.v.) use / Ne pas utiliser par voie parentérale (i.v.) / No administrar por vía parenteral!**

500 ml \*Glucides EasyBag

# Fresubin® Energy

## Beprövad och pålitlig nutrition

Näringsmässigt komplett sondnäring med högt energiinnehåll (1,5 kcal/ml) för kostbehandling av patienter med eller med risk för undernäring. Särskilt för patienter med förhöjt energibehov och/eller vätskerestriktioner.

Passar bra till patienter med förhöjt energibehov

Innehåller EPA<sup>b</sup> och DHA<sup>c</sup> från fiskolja, omega-3/omega-6 ratio 1:2,2

Denna information är avsedd för hälso- och sjukvårdspersonal.

# Fresubin Energy

500 ml Easybag.

## Näringsdeklaration

| Innehåll   |                            | 100 ml       |
|--|----------------------------|--------------|
| Energi   | (= kcal)<br>kJ             | (150)<br>630 |
| <b>Fett</b>  | g                          | 5,8          |
| varav mättat fett  | g                          | 0,5          |
| varav MCT <sup>a</sup>                                   | g                          | 0            |
| varav enkelomättat fett                                  | g                          | 3,9          |
| varav fleromättat fett                                   | g                          | 1,4          |
| varav EPA <sup>b</sup> och DHA <sup>c</sup>              | g                          | 0,05         |
| <b>Kolhydrater</b>                                       | g                          | 19           |
| varav socker   | g                          | 1,2          |
| varav laktos   | g                          | ≤ 0,10       |
| Fiber  | g                          | 0            |
| <b>Protein</b>   | g                          | 5,6          |
| varav kasein/vassle                                      | %                          | 80/20        |
| Salt (=Na X 2,5)   | g                          | 0,25         |
| Vitamin A  | µg RE <sup>*</sup>         | 92           |
| av vilka β-karoten                                       | µg RE <sup>*</sup>         | 22           |
| Vitamin D  | µg                         | 1,3          |
| Vitamin E  | mg α-TE <sup>**</sup>      | 3,0          |
| Vitamin K  | µg                         | 6,7          |
| Vitamin C  | mg                         | 6,7          |
| Tiamin   | mg                         | 0,13         |
| Riboflavin   | mg                         | 0,17         |
| Niacin   | mg/mg NE <sup>***</sup>    | 1,6/2,8      |
| Vitamin B <sub>6</sub>                                   | mg                         | 0,16         |
| Folsyra  | µg                         | 26,7         |
| Vitamin B <sub>12</sub>                                  | µg                         | 0,27         |
| Biotin   | µg                         | 5,0          |
| Pantotensyra   | mg                         | 0,47         |
| Natrium  | mg                         | 100          |
| Kalium   | mg                         | 207          |
| Klorid   | mg                         | 153          |
| Kalcium  | mg                         | 80           |
| Fosfor   | mg                         | 63           |
| Magnesium  | mg                         | 27           |
| Järn   | mg                         | 1,3          |
| Zink   | mg                         | 1,2          |
| Koppar   | mg                         | 0,13         |
| Mangan   | mg                         | 0,27         |
| Fluor  | mg                         | 0,13         |
| Selen  | µg                         | 6,7          |
| Krom   | µg                         | 6,7          |
| Molybden   | µg                         | 10           |
| Jod  | µg                         | 13,3         |
| Kolin  | mg                         | 36,7         |
| Osmolaritet  | mosmol/l                   | 330          |
| Osmolalitet  | mosmol/kg H <sub>2</sub> O | 430          |
| Vatten   | ml                         | 78           |
| <b>Energifördelning E %</b>                              |                            |              |
| Fett 35 %, kolhydrater 50 %, fiber 0 %, protein 15 %     |                            |              |
| a MCT medellånga fettsyror, b Eicosapentaenoic acid,     |                            |              |
| c Docosahexaenoic acid                                   |                            |              |
| *RE: Retinolekvivalenter, **α-TE: Tokoferolekvivalenter, |                            |              |
| ***NE: Niacinekvivalenter                                |                            |              |
| Fettkälla: rapsolja, solrosolja, fiskolja                |                            |              |
| Proteinkälla: mjölk                                      |                            |              |
| Kolhydratkälla: maltodextrin                             |                            |              |
| Fiberkälla: fiberfri                                     |                            |              |
| omega-3/omega-6 ratio: 1:2,2                             |                            |              |



## Produktinformation

### Livsmedel för speciella medicinska ändamål:

Näringsmässigt komplett sondnärning med högt kaloriinnehåll (1,5 kcal/ml) utan fiber. Med fiskolja. Låglaktos, glutenfri. För kostbehandling av patienter med eller med risk för undernäring, särskilt för patienter med förhöjt energibehov och/eller vätskerestriktioner.

### Dosering:

Fastställs av vårdpersonal enligt patientens behov. Rekommendationer som enda näringskälla = 1500 ml (2250 kcal)/dag.

### Viktigt:

Ska användas under medicinsk övervakning. Kontrollera tillförselshastigheten. Lämplig som enda näringskälla. Inte lämplig för barn under 3 år. Använd med försiktighet till barn över 6 år. Inte lämplig för patienter med galaktosemi. Säkerställ tillräckligt vätskeintag.

### Bruksanvisning:

Förvara i rumstemperatur. Öppnad förpackning används inom 24 timmar. Skaka väl före användning! Använd ej påsen om den är skadad, uppsvällad eller om innehållet klumpat ihop sig. Blanda inte med läkemedel.

### Inte för parenteral (i.v.) användning!

## Ingredienser

### Ingredienser

Vatten, maltodextrin, vegetabiliska oljor (rapsolja, solrosolja), natriumkaseinat (från mjölk), vassleprotein (från mjölk), kaliumcitrat, fiskolja, emulgeringsmedel (E 471, sojalecitin), magnesiumklorid, natriumcitrat, kaliumklorid, kalciumfosfat, kalciumklorid, kolinbitartrat, stabiliseringsmedel (E 460, E 466), vitamin C, magnesiumoxid, järnsulfat, zinksulfat, niacin, vitamin E, manganklorid, pantotensyra, natriumfluorid, riboflavin, kopparsulfat, vitamin B<sub>6</sub>, tiamin, vitamin A, β-karoten, folsyra, kromklorid, kaliumjodid, natriummolybdat, natriumselenit, biotin, vitamin K, vitamin D, vitamin B<sub>12</sub>.

## Beställning

I förpackning om 15x500 ml,  
Varunummer Tamro/Aptek: 842626  
Artikelnummer leverantör: 7057221



**FRESENIUS  
KABI**

caring for life

Fresenius Kabi AB  
Tfn: 020-116 68 44  
www.fresenius-kabi.se

Order Tamro  
E-post: order@tamro.com  
Tfn: 031-767 76 43

Produktfrågor  
E-post: medinfo.sverige@fresenius-kabi.com

Övriga frågor  
E-post: kundservice@fresenius-kabi.com