

# Frebini® Energy DRINK



## Informações Nutricionais

Sabores: Banana e Morango.

Apresentação: EasyBottle 200mL



(\*) indicação do produto deve ser feita caso a caso pelo nutricionista e/ou médico prescritor, considerando o estado clínico do paciente, a individualização da prescrição e as características de composição do produto.

## Informações Gerais

### Sugestões de uso\*:

Crianças de 3 a 10 anos com necessidades nutricionais elevadas.

### Descrição:

Suplementação nutricional oral pediátrica hipercalórica e normoproteica. Possui 300kcal e 7,6g de proteína em 1 unidade de 200mL.

### Instruções de uso:

Produto pronto para consumo. Agite bem antes de beber. Pode ser consumido em temperatura ambiente, mas gelado é sempre mais gostoso.

### Conservação:

Após aberto, o produto pode ser mantido até 6 horas em temperatura ambiente (até 25°C) ou manter em refrigeração pelo prazo máximo de 24 horas.

### Dicas:

Pode ser adicionado a preparações culinárias. Para aquecer utilize fogo baixo ou micro-ondas (600W por 90 segundos). Evitar fervura.

**USAR CONFORME ORIENTAÇÃO DO NUTRICIONISTA OU MÉDICO.**

**NÃO CONTÉM GLÚTEN.**

|                                  |             | 100mL               | EasyBottle<br>200mL |
|----------------------------------|-------------|---------------------|---------------------|
| Energia                          | kcal        | 150                 | 300                 |
| Densidade Calórica               | kcal/mL     | 1,5                 |                     |
| Distribuição Calórica            | P / CHO / L | 10,2% / 49,8% / 40% |                     |
| Proteína                         | g           | 3,8                 | 7,6                 |
| Nitrogênio                       | g           | 0,61                | 1,22                |
| Relação Caseinato: Soro do Leite |             | 80:20               |                     |
| Água                             | mL          | 79                  | 158                 |
| Osmolalidade                     | mOsm/kg     | 500                 |                     |
| Osmolaridade                     | mOsm/L      | 400                 |                     |
| Lipídio                          | g           | 6,7                 | 13,4                |
| TCL**                            | g           | 5,3                 | 10,6                |
| TCM**                            | g           | 1,3                 | 2,6                 |
| SFA** <sup>a</sup>               | g           | 0,4                 | 0,8                 |
| MUFA**                           | g           | 3,3                 | 6,6                 |
| PUFA**                           | g           | 1,7                 | 3,4                 |
| > Ácido Linoléico                | g           | 1,11                | 2,22                |
| > Ácido α-Linolênico             | g           | 0,48                | 0,96                |
| Relação ω6:ω3                    |             | 2,3:1               |                     |
| Carboidrato                      | g           | 18,7                | 37,4                |
| Fibras                           | g           | 0                   | 0                   |

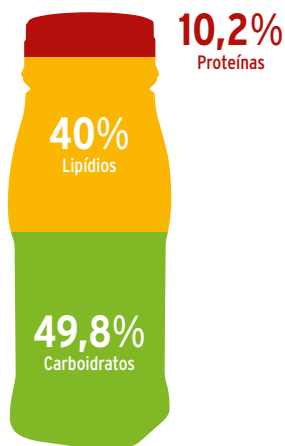
### VITAMINAS E OUTRAS SUBSTÂNCIAS

|                 |    |      |      |
|-----------------|----|------|------|
| A               | µg | 68   | 136  |
| β-caroteno      | µg | 150  | 300  |
| D3              | µg | 1,13 | 2,26 |
| E               | mg | 3    | 6    |
| K1              | µg | 6    | 12   |
| B1              | mg | 0,3  | 0,6  |
| B2              | mg | 0,3  | 0,6  |
| Niacina         | mg | 1,8  | 3,6  |
| B6              | mg | 0,17 | 0,34 |
| B12             | µg | 0,3  | 0,6  |
| C               | mg | 12   | 24   |
| Ác. Pantotênico | mg | 0,6  | 1,2  |
| Biotina         | µg | 7,5  | 15   |
| Ác. Fólico      | µg | 33   | 66   |
| Colina          | mg | 30   | 60   |
| Mio - Inositol  | mg | 22,5 | 45   |
| Carnitina       | mg | 4,5  | 9    |
| Taurina         | mg | 12   | 24   |

### MINERAIS

|                 |    |      |      |
|-----------------|----|------|------|
| Sódio (Na)      | mg | 81   | 162  |
| Potássio (K)    | mg | 150  | 300  |
| Cloreto (Cl)    | mg | 123  | 246  |
| Cálcio (Ca)     | mg | 105  | 210  |
| Fósforo (P)     | mg | 92   | 184  |
| Magnésio (Mg)   | mg | 19   | 38   |
| Flúor (F)       | mg | 0,12 | 0,24 |
| Ferro (Fe)      | mg | 1,5  | 3    |
| Zinco (Zn)      | mg | 1,5  | 3    |
| Cobre (Cu)      | µg | 150  | 300  |
| Manganês (Mn)   | mg | 0,18 | 0,36 |
| Iodo (I)        | µg | 15   | 30   |
| Cromo (Cr)      | µg | 6    | 12   |
| Molibdênio (Mo) | µg | 6    | 12   |
| Selênio (Se)    | µg | 4,5  | 9    |

Distribuição  
Calórica



Reg. ANVISA | MS 6.2047.9964 (Banana e Morango)



**FRESENIUS  
KABI**  
caring for life

Fresenius Kabi Brasil Ltda.  
CNPJ: 49.324.221/0001-04  
Av. Marginal Projetada, 1652  
CEP: 06460-200 • Tamboré • Barueri, SP  
Tel.: 11 2504.1400 • SAC: 0800 707 3855  
www.fresenius-kabi.com.br

(\*\*) TCL - Triglicerídeos de Cadeia Longa; TCM - Triglicerídeos de Cadeia Média; SFA - Ácidos Graxos Saturados; MUFA - Ácidos Graxos Monoinsaturados; PUFA - Ácidos Graxos Poli-insaturados; EPA - Ácido Eicosapentaenóico; DHA - Ácido Docosahexaenóico.  
(a) Conforme RDC 21/2015, referente aos Ácidos Graxos Saturados láurico, mirístico e palmítico, o valor é 0,25g/100mL = 1,5% VCT.