

---

## EQUIPO VOLUMAT AGILIA VL PA92

---

### EQUIPO COM FILTRO DE 15µm E COM BURETA GRADUADA DE 150 ml, PARA BOMBA VOLUMAT AGILIA E VOLUMAT MC AGILIA



M46445200S – VL PA92  
BRM46445200S – VL PA92

**VERSÃO DE INSTRUÇÃO DE USO: BRM46445200S/V00**

**REVISADO EM: 05/05/2022**

---

#### ANTES DE UTILIZAR O PRODUTO, VERIFIQUE O NÚMERO DA INSTRUÇÃO DE USO E A VERSÃO CORRESPONDENTE NA EMBALAGEM DO PRODUTO



PARA OBTER AS INSTRUÇÕES DE USO (IFU) TAMBÉM EM FORMATO IMPRESSO, SEM CUSTO ADICIONAL, CONTATAR O SERVIÇO DE ATENDIMENTO AO CONSUMIDOR ATRAVÉS DO SAC 0800-707-3855 OU ATRAVÉS DO E-MAIL [FRESENIUS.BR@FRESENIUS-KABI.COM](mailto:FRESENIUS.BR@FRESENIUS-KABI.COM)

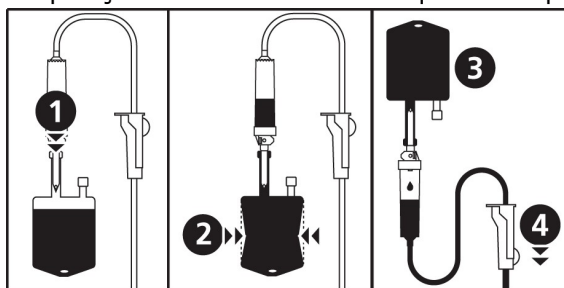
---

#### MONTAR O SISTEMA

1. O Equipo Volumat Agilia VL PA92 deverá estar em condições de temperatura normais: +18°/+30°C.
2. Prepare o recipiente de solução (bolsa/ frasco) com a linha de infusão correspondente, em conformidade com os procedimentos de infusão padrão.

#### PREENCHIMENTO DO EQUIPO USANDO UMA BOLSA

1. Introduza a ponta perfurante completamente dentro da bolsa (pinça rolete com corta fluxo – entrada de ar fechada).
2. Pressione a bolsa para a retirada do ar, e encha a câmara de gotejamento até 1/2 a 2/3 de sua capacidade.
3. Pendure a bolsa em posição invertida e deixe o líquido fluir para o equipo.



4. Quando o equipo estiver totalmente preenchido, feche a pinça e verifique a ausência de bolhas de ar.

#### PREENCHIMENTO DO EQUIPO USANDO UM FRASCO

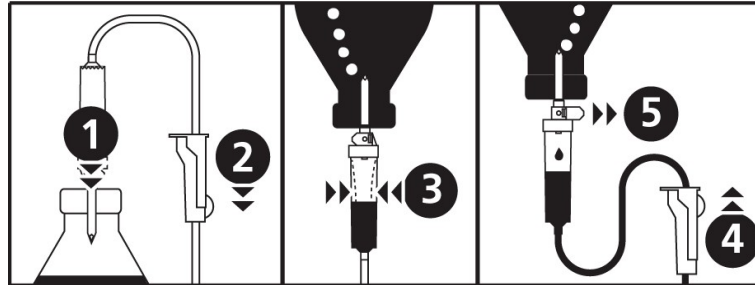
1. Introduza a ponta perfurante completamente dentro do frasco (pinça rolete com corta fluxo – entrada de ar fechada).
  2. Feche a pinça rolete com corta fluxo.
  3. Pendure o frasco em posição invertida e pressione a câmara de gotejamento para o enchimento até ~ 1/2 de sua capacidade.
-

---

## EQUIPO VOLUMAT AGILIA VL PA92

---

4. Abra a pinça rolete com corta fluxo.
5. Abra a entrada de ar, e deixe o líquido fluir para o equipo.



6. Quando o equipo estiver totalmente preenchido, feche a pinça de controle de fluxo e verifique a ausência de bolhas de ar.

### ACIONAMENTO DA BOMBA VOLUMAT AGILIA E INSTALAÇÃO DO CONJUNTO DE INFUSÃO:

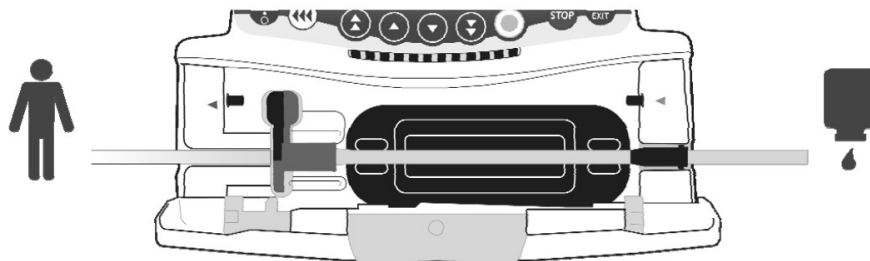
#### INSTALAÇÃO DO EQUIPO DE INFUSÃO

1. Abrir a porta da bomba levantando a alavanca da porta.  
Nota: A bomba é automaticamente ligada quando estiver conectada à energia elétrica. Se não estiver, pressione a tecla <ON> [LIGAR]. Um autoteste verifica a funcionalidade da bomba. Certifique-se de que todos os LEDs e sinais sonoros estejam ativados.
2. Quando o autoteste estiver OK, uma tela de alarme aparece para indicar que você pode iniciar a instalação do equipo.  
Nota: Os LEDs vermelhos piscando indicam um alarme. Se nenhuma providência for tomada em 2 minutos, um sinal sonoro soar.  
Pressione a tecla <SILENCE ALARM> [ALARME SILENCIOSO].
  - A. Alinhar o tubo do equipo horizontalmente ao longo dos guias do tubo de modo que o conector verde fique posicionado à direita
  - B. (verde) e o clamp azul fique posicionado na frente do guia do clamp (azul).
  - C. Inserir o conector verde na fenda verde.
  - D. Posicionar o SafeClip Azul na sua fenda azul e então empurrar o clamp para posicionar a dobradiça esférica no lugar.
  - E. Certifique-se de que o tubo está no guia de tubo esquerdo, e então empurre a alavanca da porta para fechar a porta da bomba.
3. O Sistema de Verificação da Oclusão automaticamente interrompe o fluxo da linha, ativa o real bombeamento e verifica o aumento da pressão.  
O teste de OCS verifica o correto posicionamento do equipo e a oclusão da bomba, protegendo assim a bomba contra o risco de fluxo livre.
4. Manter o recipiente longe da bomba.

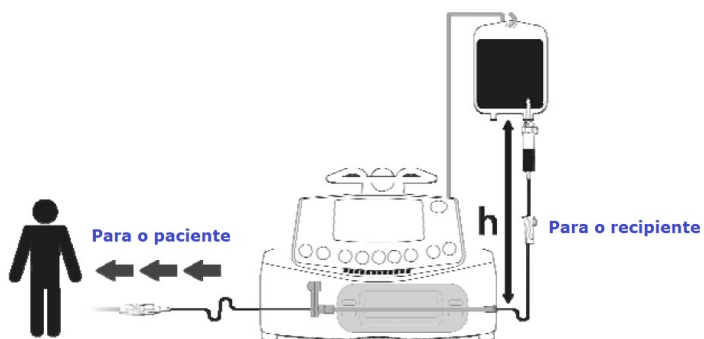
---

## EQUIPO VOLUMAT AGILIA VL PA92

---



O recipiente deve ser colocado 20 a 80 cm acima da bomba (h).



### DESINSTALAÇÃO DO EQUIPO DE INFUSÃO

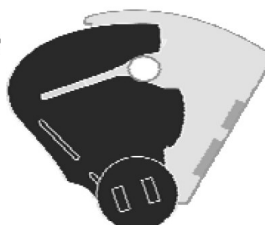
Retirar o equipo puxando o clamp de segurança e o equipo de administração.



### LIBERAÇÃO DO SAFECLIP



Fluxo Interrompido



Fluxo Liberado

---

---

## **EQUIPO VOLUMAT AGILIA VL PA92**

---

### **PRECAUÇÕES RESTRIÇÕES, ADVERTÊNCIAS CUIDADOS ESPECIAIS E ESCLARECIMENTOS SOBRE O PRODUTO, BEM COMO SEU ARMAZENAMENTO E TRANSPORTE:**

- Produto médico de uso único.
- Não utilizar após a data de validade.
- Este dispositivo é estéril. Proibido re-processar. Destruir após o uso.
- Não utilizar o produto se a embalagem estiver violada ou danificada.
- Manter em temperatura ambiente e em local protegido da umidade.

### **INDICAÇÕES:**

- O Equipo Volumat Agilia VL PA92 é um equipo com bureta graduada de 150 mL utilizando para infusão de medicamentos em bolsas ou frascos colapsáveis. O equipo é projetado para operar com a Bomba Volumat Agilia e Bomba Volumat MC Agilia.

### **CONTRAINDICAÇÕES:**

- Infusão de medicamentos conhecidamente incompatíveis com PVC (por exemplo, nitroglicerina, dinitrato de isossorbida, nitroprussiato de sódio).
- Hemoderivados.
- Medicamentos sensíveis à luz (a menos que outras precauções sejam tomadas para proteger o medicamento contra a luz direta).

### **VANTAGENS**

- Isento de DEHP e látex.
- Ausência de lixiviação de DEHP.
- Permite a infusão de um volume precisamente conhecido.
- Permite injeções intermitentes de medicamentos na bureta ou no equipo.
- Permite a mistura de diferentes fluidos / medicamentos na bureta.
- Não há risco de drenagem do equipo.
- Segurança do bom posicionamento do equipo na bomba.
- Segurança contra o fluxo livre quando o equipo é retirado da bomba.
- Reconhecimento do equipo pela bomba.
- Possível uso com quaisquer bolsas ou frascos.
- Controle visual da infusão.
- Não há risco de alergia ao látex.

### **FABRICADO POR:**

**Fresenius Kabi AG**

Else Kröner-Str. 1  
61352, Bad Homburg  
Alemanha

### **IMPORTADO / DISTRIBUÍDO POR**

**Fresenius Kabi Brasil Ltda.**

Av. Marginal Projetada, 1652  
Barueri-SP  
C.N.P.J. 49.324.221/0001-04  
SAC: 0800 707 3855

### **RESPONSÁVEL TÉCNICA**

Cíntia Motta Pereira Garcia  
CRF-SP: 34.871

---

---

## EQUIPO VOLUMAT AGILIA VL PA92

---

Registro ANVISA nº 80145110202

Estéril – Óxido de Etileno

Produto de uso único. Proibido reprocessar

Manter em temperatura ambiente, protegido de umidade e da luz solar.

### EXPLICAÇÃO DOS SÍMBOLOS UTILIZADOS NOS RÓTULOS E EMBALAGENS DO PRODUTO:



Para utilização por pressão



Consultar instruções de uso



Produto de uso único



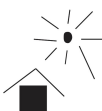
Produto apirogênico



Não usar o produto ou seu conteúdo caso aparente algum sinal de deterioração



Esterilizado por Óxido de Etileno



Manter longe da luz solar



20 gotas de água destilada equivalem a um volume de 1 mL ±0,1 mL



Manter seco

**Lote, Data de fabricação e Data de validade: vide rótulo do produto.**

